

# Toei Sweets Shop 9月▶10月 information



## クレープサンドウィッチ クレッチ

9/1(木)~9/15(木)

全国各地の「旬のフルーツ」、その美味しさを引き立たせる「さっぱりクリーム」、「上質な小麦粉」によるしっとりクレープ旬のフルーツを食べる、クレープサンドをぜひお楽しみください



エクアドル産の糖度が高く、もちっとした食感のバナナをぜいたくにトッピングしました。

バナナクレッチ

400円 (税込)

(画像はイメージです)



## セイヒョー

9/16(金)~10/3(月)

1916年(大正5年)に創業しました。食を通じて「安心、安全な商品をお届けする」という使命のもと、新潟の企業として積極的に広く発信しております。



## 笹だんご

890円 (税込)

生笹とよもぎの風味豊かな笹だんご。一つ一つ手作業で笹巻して仕上げました。野趣あふれる昔ながらのおだんごです。



## Mums

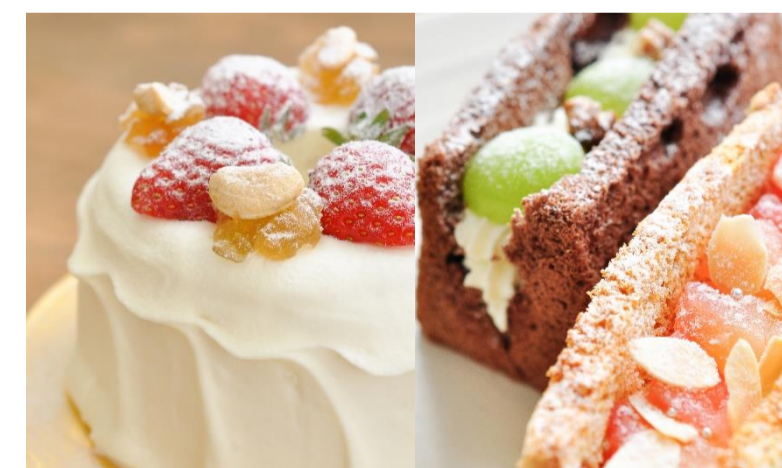
10/4(火)~10/16(日)



「平飼いの卵」「100%国産小麦」「なたね油」「自然海塩」自然であることにこだわり、手作りで心を込めて焼いています。シンプルなケーキだからこそ、素材の持つ本物の味を活かしています。



卵黄を通常よりたっぷり使いシンプルながらもリッチな香り高くまるやかな、絶品の仕上がりが！上品なやさしい甘みを引き出すために、じっくりと時間をかけてキメ細かい泡を丁寧に作っています。



シフォンケーキ オリジナルプレーン

345円 (税込)



## モン・リブラン

10/17(月)~10/31(月)

福島県郡山市にて創業44年のオールハンドメイドのパン・ワッフル専門店「モンリブラン」ふわふわ生地にたっぷりのクリームをサンドしたワッフルケーキ。常時10種類のクリームをご用意！期間限定の季節のクリームも登場致します。



1番人気「生クリームワッフル」甘さ控えめの生クリームをたっぷりサンド。

2番人気「イチゴクリームワッフル」甘酸っぱいイチゴクリームをサンドしました。

3番人気「ダブルチョコワッフル」チョコクリームにクランチチョコの2種のチョコクリーム。

クリームワッフル各種

331円~351 (税込)

Toei Sweets Shop  
都営浅草線五反田駅 地下1階改札外コンコース (ドトール向かい)  
営業時間 平日・土 11:00~22:00

日・祝日 11:00~20:00 (各テナント営業初日は12:00)

※営業時間はテナントにより異なる場合があります。 ※商品画像はイメージです。

※テナントは予告なく変更となる場合があります。

お問い合わせ

一般財団法人 東京都営交通協会の コマース本部 構内営業部営業課

TEL:03-5609-2337

詳しいショップ情報は  
www.tkk.or.jp

都営交通 催事 検索

